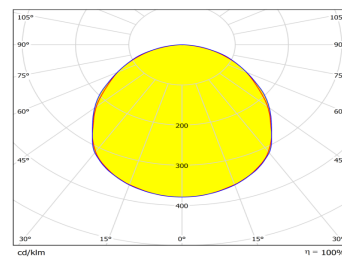
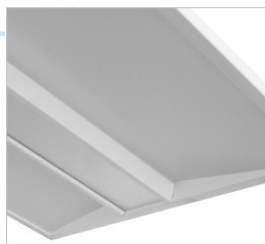
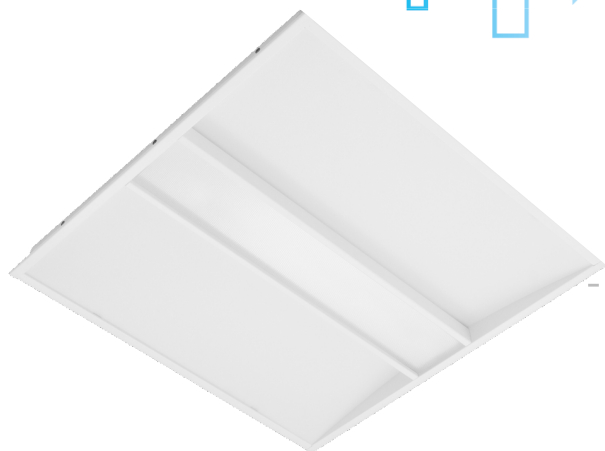


# SOFT



SOFT

SOFT

## Oprawa LED do wbudowania

### Korpus:

Malowana na biało (RAL9016) blacha stalowa

### System optyczny:

Przewodząca światło płyta akrylowa

Klosz opal KO i mikropryzmat KN

### LED:

Mid Power LED

3... 3000K

4... 4000K

5... 5700K

### Wyposażenie elektryczne:

Driver LED prądowy

ND – nieściemniany (standard)

DIM – ściemniany 1-10V

DALI – ściemniany cyfrowo DALI

### Wersje rozmiarowe:

SOFT...600 – kwadrat 600×600mm

SOFT...625 – prostokąt 625×625mm

### Przeznaczenie:

Montaż w sufitach M600 lub M625. Używając dostępnych akcesoriów, oprawy można instalować natynkowo lub w sufitach G-K

### Akcesoria:

QVESTRAMAMA600 – ramka 600×600 mm do sufitu G-K

QVESTRAMAMA625 – ramka 625×625 mm do sufitu G-K

SOFTRAM600 – ramka do montażu natynkowego

## Recessed LED fitting

### Body:

White painted (RAL9016) metal sheet

### Optic:

Transluce acrylic desk opal and microprismatic cover

### LED:

Mid Power LED

3... 3000K

4... 4000K

5... 5700K

### Wiring:

LED current driver

ND – not dimmable (standard)

DIM – dimmable 1-10V DC

DALI – dimmable DALI

### Version (body shape):

SOFT...600 – square 600×600mm

SOFT...625 – square 625×625mm

### Application:

Recessed installation into modular ceiling 600 or 625 mm

Recessed installation into gypsum plasterboard using a mounting frame QVESTRAM

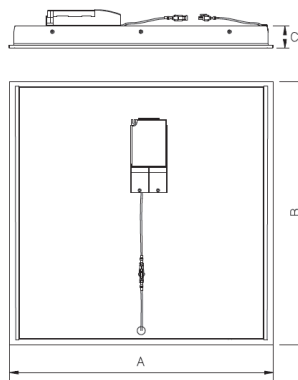
Surfaced (using SOFTRAM frame)

Accessories:

QVESTRAMAMA600 – for square fittings 600×600 mm

QVESTRAMAMA625 – for square fittings 625×625 mm

SOFTRAM600 – frame for surface installation



	W	Im	lm/W	600		625		C	kg
				A	B	A	B		
SOFT3000A&	26	3200	123	596	596	622	622	50	4,3
SOFT4000A&	42	4600	110						
SOFT6000A&	54	6000	111						
SOFT6000D&	55	6200	113	1196	596	X	X		8,6

& - 3 = 3000k, 4 = 4000K, 5 = 5700K Im – strumień świetlny z oprawy / luminaire light output

W związku ze stałym rozwojem technologii LED, parametry mogą ulec zmianie. Strumień świetlny i obciążenie elektryczne mogą się wahać +/- 10% od wartości nominalnych. Temperatura barwowa może się wahać +/- 150K od wartości nominalnej. Uszkodzenie 1 punktu LED nie ma wpływu na skuteczność świetlną oprawy i nie jest podstawą do reklamacji takiej oprawy. | Due to program of products development a data can be changed without notice. Luminous flux and connected electrical load are subject to an initial tolerance of up to +/- 10%. Color temperature is subject to a tolerance of up to +/-150 K from the nominal value. The failure of 1 LED points causes no functional impairment to the lighting performance of the luminaire and is therefore no reason for complaint.